

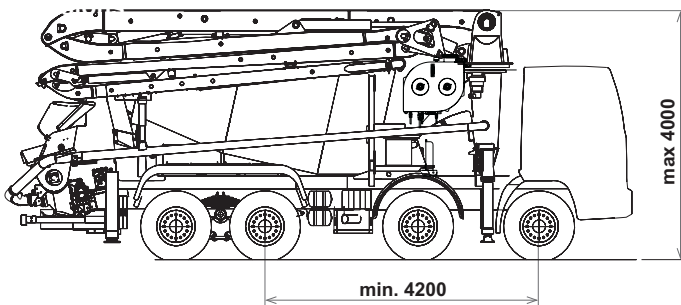
MK28L

MAGNUM MK28L FAHRMISCHERPUMPE

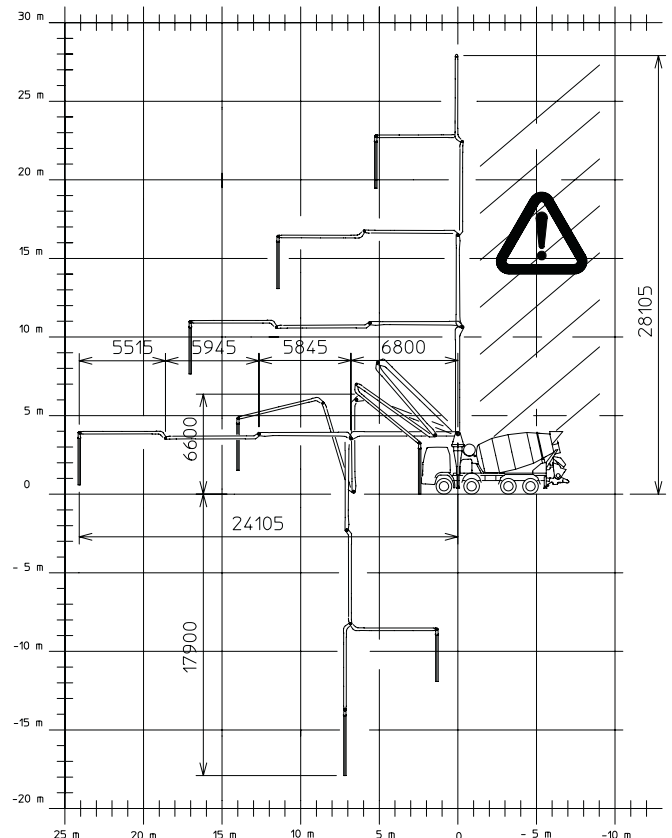
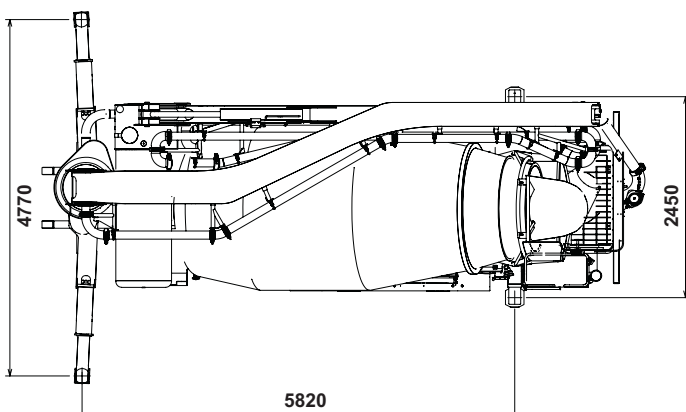
Verteilmast	MK28L
Pumpeinheit	PB 607 S7 oder PB 808 S7
Mischereinheit	RH 80 oder RH 115
Antrieb	Nebenantrieb / Verteiler- schaltgetriebe
Fahrgestell	4 Achsen



Abmessungen



Die Abmessungen sind vom Fahrgestell abhängig.



MK28L

Serienausstattung

- Verteilermast MK28L mit 4 Segmenten in Z-Faltung
- 2-Lagen-Mastverrohrung DN100
- FEM-optimierte Konstruktion
- Mast aus hochfestem Feinkornbaustahl
- Teleskop-Stützbeine mit Doppeltausschub vorne
- Schrägabstützung hinten
- Optimiertes Trommeldesign, Konstruktion aus hochverschleißfestem Bor-Mangan-Stahl mit 4 mm Wandstärke
- 600 l Wassertank mit Wasserpumpe
- Pumpeinheiten PB 607 S7 und PB 808 S7
 - * Klappbogen mit Reinigungsöffnung
 - * Reinigungsdeckel mit Schiebepin
 - * Elektrischer Rüttler auf Gitterrost
- Extralanges Reduzierrohr (3000 mm) zur Senkung des Betonförderdrucks und des Verschleißes in der Betonförderleitung
- **Easytronic** Maschinenmanagementsystem
 - * 4,3" LCD-Farbdisplay
 - * Capsense Ortbedienung am Aufstieg hinten rechts
- 2 Proportionalfunkfernsteuerungen (Hetric)
 - * Zwei Geschwindigkeiten
 - * Tuner zur automatischen Frequenzsuche
 - * Proportional-Joysticks für 4-Arm-Kinematik
 - * Stufenloser Drehregler für Betonfördermenge
 - * 20 m Kabel für den Notbetrieb
 - * Rüttlerbedienung
- LED-Arbeitscheinwerfer unter der Plattform
- Automatische Fettzentralschmierung für Pumpe und Rührwerk
- Automatische Schmierung der Betonförderkolben
- Brillenplatte und Verschleißring aus Hartmetall
- 2 zusätzliche Schurren mit Befestigungsrahmen
- Sonde zur automatischen Auslassregulierung der Mischertrommel
- Einzelrad-Kunststoff-Kotflügel
- 2 Plattenmagazine mit je 2 Abstützplatten (60 x 60 cm)
- Reinigungszubehör

Sonderausstattung

- LSC - Light Stability Control
- 2 HBC-Funkfernsteuerungen
- Automatische Fettzentralschmierung für Betonverteilermast
- Manuelle Fettzentralschmierung für Rollen und Ring
- Notfall-Hydraulikschlauchset
- Konische Schurre mit d = 200 mm Abgang
- Trommelverschluss-System „Ekos“ (Vollklappe), staubbekämpfend
- Leichtbautrommel, aus 450-HB-Stahl, 3 mm Wandstärke
- Druckwassertank 600 l
- Spritzwasserschutz aus Gummi zwischen Hilfsrahmen und Kotflügel
- 2-Lagen-Mastverrohrung DN100
- Kontinuierliche Mastrotation
- Schlauchablagen aus eloxiertem Aluminium auf beiden Seiten
- Hochdruckwasserpumpe
- Beton-Stopp-Ventil

MAGNUM MK28L FAHRMISCHERPUMPE

Verteilermast	MK28L
Pumpeinheit	PB 607 S7 oder PB 808 S7
Mischereinheit	RH 80 oder RH 115
Antrieb	Nebenantrieb / Verteilerschaltgetriebe
Fahrgestell	4 Achsen

Technische Daten: Mischer

Typ		RH 80	RH 115
Nennvolumen	m^3	7	9
Geometrisches Volumen	m^3	12,8	14,6
Füllgrad	%	55	69
Max. Trommeldrehzahl	min^{-1}	14	14
Wassertankkapazität	l	800	800
Wasserpumpe (Förderleistung/Druck)	$l/min-bar$	230/15	230/15
Wasseruhr	l	0 - 500	0 - 500

Technische Daten: Pumpeinheit

Typ		PB 607 S7	PB 808 S7
Max. theor. Fördermenge	m^3/h	61	81
Max. theor. Betonförderdruck	bar	71	81
Max. Hubzahl	min^{-1}	32	43
Förderzylinder (Durchmesser x Hub)	mm	200x1000	200x1000
Trichterkapazität	l	400	500
S-Rohr-Durchmesser	"	7	7

Technische Daten: Verteilermast

Typ		MK28L
Förderleitungsdurchmesser	mm	100
Max. vertikale Reichhöhe	m	28,1
Max. horizontale Reichweite (von Drehachsenmittelpunkt)	m	24,1
Anzahl der Mastsegmente		4
Öffnungswinkel des 1. Mastsegments		90°
Öffnungswinkel des 2. Mastsegments		185°
Öffnungswinkel des 3. Mastsegments		253°
Öffnungswinkel des 4. Mastsegments		254°
Drehwinkel		+/-240°
Endschlauchlänge	m	4

Für weitere Optionen und ein individuelles Angebot sprechen Sie uns bitte an.

Technische Änderungen vorbehalten.

