

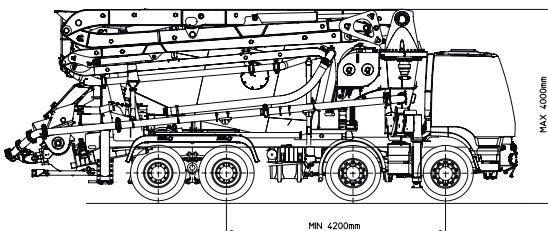
# MK28L-5''

## MAGNUM MK28L-5''-80/115 FAHRMISCHERPUMPE

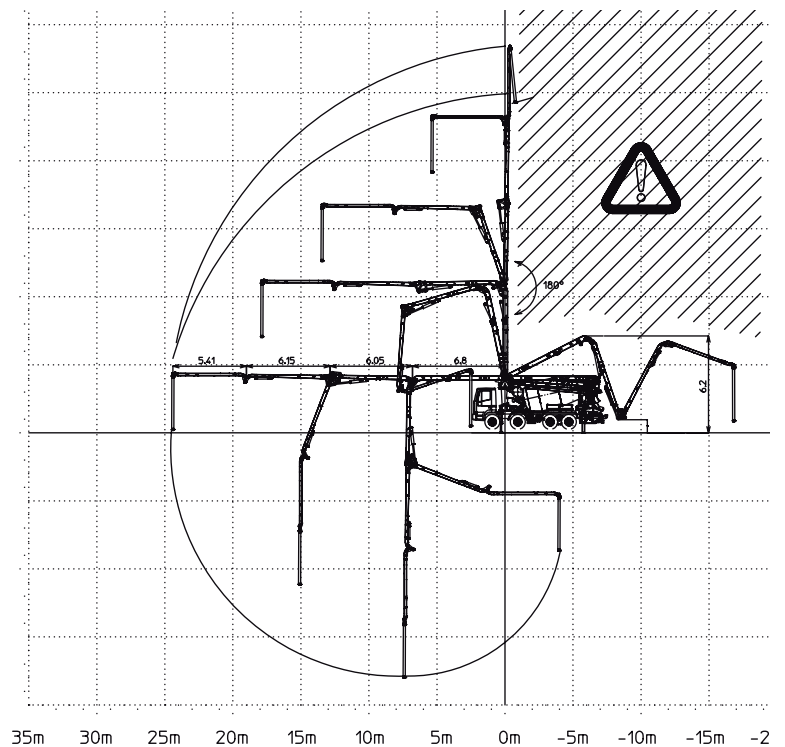
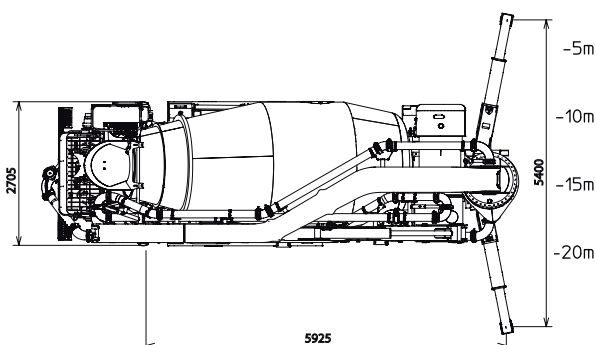
|                |   |
|----------------|---|
| Verteilmast    | MK28L-5''                                   |
| Pumpeinheit    | PB 607 S7 oder PB 808 S7                    |
| Mischereinheit | RH 80 oder RH 115                           |
| Antrieb        | Nebenantrieb / Verteiler-<br>schaltgetriebe |
| Fahrgestell    | 4 Achsen                                    |



### Abmessungen



Die Abmessungen sind vom Fahrgestell abhängig.



# MK28L-5''

## Serienausstattung

- Verteilermast MK28L mit 4 Segmenten in Z-Faltung
- 2-Lagen-Mastverrohrung DN125 / 5,5''
- FEM-optimierte Konstruktion
- Mast aus hochfestem Feinkornbaustahl
- Teleskop-Stützbeine mit sequentiellem Doppeltausschub vorne
- Schrägabstützung hinten
- Optimiertes Trommeldesign für hohe Ladekapazität mit elliptischem Boden, Konstruktion aus hochverschleißfestem Stahl 30 MnB5
- 600 l Wassertank mit Wasserpumpe
- Pumpeinheiten PB 607 S7 und PB 808 S7
  - \* Klappbogen mit Reinigungsöffnung
  - \* Reinigungsdeckel mit Schiebepin
  - \* Elektrischer Rüttler auf Gitterrost
- Extralanges Reduzierrohr (3000 mm) zur Senkung des Betonförderdrucks und des Verschleißes in der Betonförderleitung
- **Easytronic** Maschinenmanagementsystem
  - \* 4,3'' LCD-Farbdisplay
  - \* Capsense Ortbedienung am Aufstieg hinten rechts
- 2 Proportionalfunkfernsteuerungen (Hetric)
  - \* Zwei Geschwindigkeiten
  - \* Tuner zur automatischen Frequenzsuche
  - \* Proportional-Joysticks für 4-Arm-Kinematik
  - \* Stufenloser Drehregler für Betonfördermenge
  - \* 20 m Kabel für den Notbetrieb
  - \* Rüttlerbedienung
- LED-Arbeitscheinwerfer unter der Plattform
- Automatische Fettzentralschmierung für Pumpe und Rührwerk
- Automatische Schmierung der Betonförderkolben
- Brillenplatte und Verschleißring aus Hartmetall
- 2 zusätzliche Schurren mit Befestigungsrahmen
- Sonde zur automatischen Auslassregulierung der Mischertrommel
- Einzelrad-Kunststoff-Kotflügel
- 2 Plattenmagazine mit je 2 Abstützplatten (60 x 60 cm)
- Reinigungszubehör

## Sonderausstattung

- LSC - Light Stability Control
- 2 HBC-Funkfernsteuerungen
- Automatische Fettzentralschmierung für Betonverteilermast
- Manuelle Fettzentralschmierung für Rollen und Ring
- Notfall-Hydraulikschlauchset
- Konische Schurre mit d = 200 mm Abgang
- Trommelverschluss-System „Ekos“ (Vollklappe), staubbekämpfend
- Leichtbautrommel, aus 450-HB-Stahl, 3 mm Wandstärke
- Druckwassertank 600 l
- Spritzwasserschutz aus Gummi zwischen Hilfsrahmen und Kotflügel
- 2-Lagen-Mastverrohrung DN100
- Kontinuierliche Mastrotation
- Schlauchablagen aus eloxiertem Aluminium auf beiden Seiten
- Hochdruckwasserpumpe
- Beton-Stopp-Ventil

## MAGNUM MK 28L-5''-80/115 FAHRMISCHERPUMPE

|                       |  |
|-----------------------|--|
| <b>Verteilermast</b>  | MK28L-5''                              |
| <b>Pumpeinheit</b>    | PB 607 S7 oder PB 808 S7               |
| <b>Mischereinheit</b> | RH 80 oder RH 115                      |
| <b>Antrieb</b>        | Nebenantrieb / Verteilerschaltgetriebe |
| <b>Fahrgestell</b>    | 4 Achsen                               |

## Technische Daten: Mischer

| Typ                                |             | RH 80   | RH 115  |
|------------------------------------|-------------|---------|---------|
| Nennvolumen                        | $m^3$       | 7       | 9       |
| Geometrisches Volumen              | $m^3$       | 12,8    | 14,6    |
| Füllgrad                           | %           | 55      | 69      |
| Max. Trommeldrehzahl               | $min^{-1}$  | 14      | 14      |
| Wassertankkapazität                | $l$         | 800     | 800     |
| Wasserpumpe (Förderleistung/Druck) | $l/min-bar$ | 230/15  | 230/15  |
| Wasseruhr                          | $l$         | 0 - 500 | 0 - 500 |

## Technische Daten: Pumpeinheit

| Typ                                |           | PB 607 S7 | PB 808 S7 |
|------------------------------------|-----------|-----------|-----------|
| Max. theor. Fördermenge            | $m^3/h$   | 60        | 81        |
| Max. theor. Betonförderdruck       | $bar$     | 71        | 81        |
| Max. Hubzahl                       | $n^\circ$ | 32        | 43        |
| Förderzylinder (Durchmesser x Hub) | $mm$      | 200x1000  | 200x1000  |
| Trichterkapazität                  | $l$       | 400       | 500       |
| S-Rohr-Durchmesser                 | "         | 7         | 7         |

## Technische Daten: Verteilermast

| Typ                                |      | MK28L-5'' |
|------------------------------------|------|-----------|
| Förderleitungsdurchmesser          | $mm$ | 125       |
| Max. vertikale Reichhöhe           | $m$  | 28,1      |
| Max. horizontale Reichweite        | $m$  | 24,1      |
| Anzahl der Mastsegmente            |      | 4         |
| Öffnungswinkel des 1. Mastsegments |      | 90°       |
| Öffnungswinkel des 2. Mastsegments |      | 185°      |
| Öffnungswinkel des 3. Mastsegments |      | 253°      |
| Öffnungswinkel des 4. Mastsegments |      | 254°      |
| Drehwinkel                         |      | +/-240°   |
| Endschlauchlänge                   | $m$  | 4         |

Für weitere Optionen und ein individuelles Angebot sprechen Sie uns bitte an.

Technische Änderungen vorbehalten.